

Communiqué de presse  
28 janvier 2026

Le Centre des monuments nationaux présente

# Tapisseries 4 couleurs

## L'extraordinaire collection BIC® révélée

EXPOSITION

Au Domaine national du château d'Angers  
Du 14 février au 17 mai 2026



Pôle presse du CMN :

Marie Roy, Su-Lian Neville et Ophélie Thiery 01 44 61 21 86 / 22 96 / 22 45  
[presse@monuments-nationaux.fr](mailto:presse@monuments-nationaux.fr)

Pour retrouver l'ensemble des communiqués du CMN :  
[www.monuments-nationaux.fr/espace-presse](http://www.monuments-nationaux.fr/espace-presse)

Domaine national du château d'Angers  
Emma Fonteneau 07 63 00 88 09  
[emma.fonteneau@monuments-nationaux.fr](mailto:emma.fonteneau@monuments-nationaux.fr)  
[www.chateau-angers.fr](http://www.chateau-angers.fr)  
[www.monuments-nationaux.fr](http://www.monuments-nationaux.fr)

Pour retrouver l'ensemble des communiqués du CMN :  
[presse.monuments-nationaux.fr](mailto:presse.monuments-nationaux.fr)

## Communiqué de presse

**Devenu en près de quatre-vingts ans une icône du quotidien, BIC® dévoile à partir du 14 février 2026 au Domaine national du château d'Angers une facette méconnue de son histoire : la passion de collectionneur de son fondateur Marcel Bich. Les quatorze exceptionnelles tapisseries de la Renaissance acquises par l'entrepreneur visionnaire sont présentées pour la première fois au grand public dans le logis royal du château d'Angers, en dialogue avec des œuvres contemporaines créées ou inspirées par les objets culte de la marque.**

En près de quatre-vingts ans, BIC® est devenu une marque reconnue et ses produits des objets iconiques du quotidien. Véritable révolution, ses stylos bille font partie de notre patrimoine culturel et ont rendu l'art de l'écriture accessible à tous, donnant à chacun le pouvoir d'exprimer sa créativité.

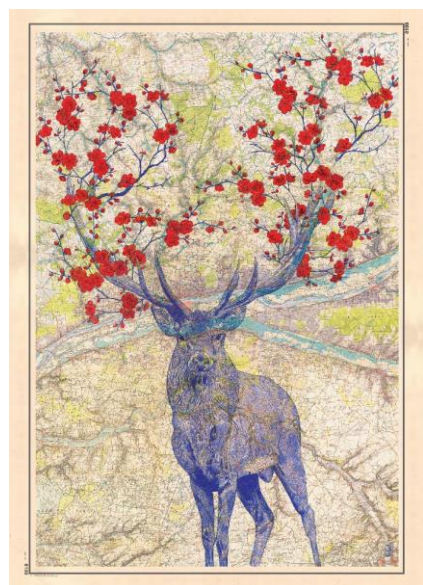


C'est le baron Marcel Bich (1914-1994) qui est à l'origine de cette saga industrielle du XX<sup>e</sup> siècle. Cet entrepreneur emblématique, passionné par son époque, était aussi, de manière plus inattendue, un grand amateur de l'art du Moyen Âge et de la Renaissance.

En 1970, alors que BIC lance le stylo BIC® 4 Couleurs, Marcel Bich achète une tenture de scènes de chasse, rare ensemble de tapisseries du XVI<sup>e</sup> siècle aujourd'hui conservées au Musée de Cluny - musée national du Moyen Âge à Paris. C'est le point de départ de la formidable aventure d'un collectionneur de tapisseries.

Si le BIC® Cristal®, le stylo le plus vendu au monde, est entré au musée et inspire aujourd'hui artistes et designers, les quatorze exceptionnelles tapisseries du XVI<sup>e</sup> siècle acquises par la SOCIETE BIC n'avaient jamais été présentées ensemble au grand public. C'est en effet dans le hall, l'escalier et les bureaux du siège historique du groupe, à Clichy, que ces œuvres remarquables étaient exposées jusque dans les années 2000.

Leur présentation inédite et exhaustive dans les salles du logis royal du château d'Angers souligne l'œil et le goût affirmé d'un grand collectionneur inspiré par les bestiaires fantastiques, les allégories, les scènes galantes, les couleurs et les techniques des tapisseries de la Renaissance. Elles sont accompagnées de quelques-unes des pièces de la collection BIC d'art contemporain et d'œuvres qui dialoguent avec les thèmes des tapisseries.



*Légende des images  
en page 5*

## Une exposition réalisée par...

---

### Commissariat :

Anna Leicher, conservatrice des antiquités et objets d'art, Conservation départementale du Patrimoine, Département de Maine-et-Loire

Catherine Leroi, chef du service culturel, Domaine national du château d'Angers

### Comité scientifique :

Jérôme Delaplanche, chargé de mission scientifique, Centre des monuments nationaux

Maiann Gavignet, étudiante en master d'histoire de l'art à l'École Pratique des Hautes Études, auteur d'un mémoire sur *Les tapisseries à inscriptions au XVe siècle dans le Nord de l'Europe*

Claire Gérard, Patrimoine, Archives, Art & Culture, Société BIC

Nicole de Pazzis-Chevalier, expert en tapisseries anciennes

Hervé Yannou, administrateur, Domaine national du château d'Angers

### Domaine national du château d'Angers :

Administrateur : Hervé Yannou

Service culturel : Catherine Leroi, Damien Perdriau, Magali Decraène, Elsa Leroy, Josquin Dilé

Mission Information-Communication-Numérique : Emma Fonteneau, Nicolas Cheradame

Service jardins et maintenance : Pascal Binder, Patrick Barbier, Ludovic Giorgi, Silvère Guillot, Pierre Riobé, Baptiste Mourrain

Gestion administrative, juridique et financière : Jacqueline Wiesener

Travaux : Silvia Gawlik

Sécurité : Ronald François

Boutique : Marie-Pierre Durier, Christelle Guideau et Marie Bloch

### Scénographie et montage :

Graphisme : Virginie Jouet, CarrédeLune

Impression et pose des panneaux : Elographic

Installations numériques : MuseoX

Restauration textile : Marie-Flore Levoir et Valérie Marcelli

Soclage et montage : Sébastien Matégot

Traductions : Traductéo

Transport : Sendsio

### Remerciements :

La Société BIC

Le Domaine national de Chambord

Thierry Pelloquet, chef de la Conservation départementale du Patrimoine, Département de Maine-et-Loire

Armelle Maugin, photographe à la Conservation départementale du Patrimoine, Département de Maine-et-Loire

Anne Vodé-Philippenko, conservatrice stagiaire de l'Institut national du Patrimoine à la Conservation départementale du Patrimoine, Département de Maine-et-Loire

Audrey Nassieu Maupas, directrice d'études d'Histoire de l'art de la Renaissance à l'École Pratique des Hautes Études

Paolo Barlusconi

Daphné Du Barry

Philippe Favier

Herbert Hinteregger

Thomas Hirschhorn

Paolo Ulian

Sabine Moore et Thierry Le Moal

Julien Jaffré

Hélène d'Escayrac

Et toutes les équipes du Domaine national du château d'Angers

# Informations pratiques

---

Exposition « Tapisseries 4 couleurs. L'extraordinaire collection BIC® révélée ».  
Dans le logis royal du Domaine national du château d'Angers

**Du 14 février au 17 mai 2026**

*Fermée le 1<sup>er</sup> mai*

De 10h à 17h jusqu'au 30 avril

De 10h à 18h à partir du 2 mai

## Tarifs

**Compris dans le tarif d'entrée du monument** (de 11€ à 14€ selon la date de visite ; gratuit pour : les moins de 26 ans ressortissants de l'UE, les demandeurs d'emploi, les personnes en situation de handicap + 1 accompagnateur...) [Consultez tous les tarifs d'entrée](#)

## Conditions d'accès

> Adapté aux personnes à mobilité réduite et aux poussettes

> Sans réservation à l'avance (sauf pour les groupes), accès libre après entrée dans le monument

# Autour de l'exposition

---

## POUR LES INDIVIDUELS

### Visite-atelier-goûter

#### Safari 4 couleurs !

*En famille, 4-6 ans*

Le château d'Angers et les tapisseries de la collection BIC® sont peuplés d'animaux réels et fantastiques. Lançons-nous ensemble à leur poursuite ! Animaux sculptés, peints ou tissés offrent une source d'inspiration infinie pour créer ensuite son propre animal imaginaire.

**17, 18 et 19 FEVRIER 2026**

**14h30 > 17H**

*Réservation par l'achat de places en billetterie et e-billetterie*

### Visite-atelier-goûter

#### Ça re'BIC® !

*En famille, 7-12 ans*

Les enfants partent à la découverte de la Renaissance, des contes et des animaux fantastiques à travers l'exposition des tapisseries de la collection BIC®... Accompagnés par l'artiste Sabine Moore, ils réaliseront ensuite, autour d'images détournées d'objets anciens du quotidien, des figures animalières avec des stylos BIC® !

**17, 18 et 19 FEVRIER 2026**

**14h30 > 17H**

*Réservation par l'achat de places en billetterie et e-billetterie*

## POUR LES GROUPES

### Visite libre de l'exposition pour les groupes scolaires ou extrascolaires

> Durée : 1h30

> Dates et heures à fixer en fonction de la demande des enseignants/animateurs

> 1 classe/groupe (35 enfants max) à la fois maximum

Tarifs visite libre : 90€ par classe ou groupe / 40€ REP et classes adaptées, centres de loisirs ou association relevant de la politique de la Ville, de l'insertion etc.

*Réservation obligatoire : [reservations.angers@monuments-nationaux.fr](mailto:reservations.angers@monuments-nationaux.fr)*

### Visite commentée

#### L'extraordinaire collection BIC® révélée

*Tout public*

Avec un guide, découvrez l'exposition « Tapisseries 4 couleurs. L'extraordinaire collection BIC® révélée ».

**LES JEUDIS 9 AVRIL ET 7 MAI 2026**

**à 10h15**

*Réservation par l'achat de places en billetterie et e-billetterie*

### Visite ludique

#### Voyage musical en tapisseries

*En famille, à partir de 6 ans*

Venez découvrir l'exposition « Tapisseries en 4 couleurs, l'extraordinaire collection Bic révélée » au rythme des instruments de musique. Accompagnés d'une médiatrice et d'un musicien professionnel, laissez-vous guider lors d'une déambulation sonore et visuelle au cœur des tapisseries, peuplées de bergères, de chasseurs et d'animaux fantastiques.

**MERCREDI 22, JEUDI 23 ET VENDREDI 24 AVRIL 2026**

**à 15h et à 16h30**

*Réservation par l'achat de places en billetterie et e-billetterie*

### Visite libre de l'exposition pour les groupes adultes ou touristiques

> Durée : 1h30

> Dates et heures à fixer en fonction de la demande du tour leader

> 1 groupes (35 personnes max) à la fois maximum

Tarifs visite libre : de 9,50€ à 11,50€ par personne selon la date de visite choisie.

Le tarif d'entrée pour les groupes est appliqué à partir de 20 adultes payants, ou sans minimum d'effectif pour les groupes encadrés par un professionnel du tourisme.

*Réservation obligatoire : [reservations.angers@monuments-nationaux.fr](mailto:reservations.angers@monuments-nationaux.fr)*

## Visuels disponibles pour la presse



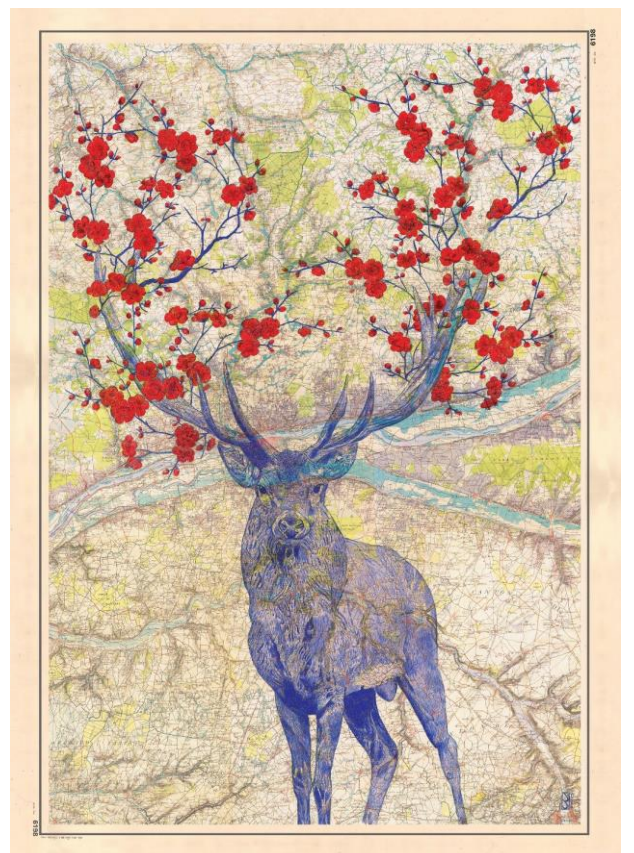
*Les Vertus*  
Vers 1535 - 1540  
Pays-Bas méridionaux, Bruxelles  
D'après Bernard van Orley (vers 1488 - 1541)  
Laine et soie  
Collection Société BIC, achat 1989



*Le Bestiaire fantastique*  
Seconde moitié du XVI<sup>e</sup> siècle  
Attribuée aux Pays-Bas méridionaux  
Laine et soie  
Collection Société BIC, achat 1983



*Anémone*  
Paolo Ulian (né en 1961)  
Stylos bille BIC® Cristal® rouges  
1998  
Collection Société BIC, achat 2016



*Cerf*  
Julien Jaffré AKA Ruliano des Bois  
Dessin au stylo BIC bleu et rouge sur une carte d'Etat Major de 1856  
de la région de TOURS  
Temps de réalisation : 250 heures, réparties sur 2 mois.  
202

# Le Domaine national du château d'Angers



## Une forteresse royale imprenable

Construite au XIII<sup>e</sup> siècle, la gigantesque forteresse de dix-sept tours de schiste et de calcaire qui s'étend sur près d'un demi-kilomètre dégage une formidable impression de puissance.

Aux XIV<sup>e</sup> et XV<sup>e</sup> siècles, les ducs d'Anjou, princes éclairés, redonnent à Angers le faste d'une vie de cour dont témoigne l'architecture raffinée du site.



## Un chef d'œuvre unique au monde inscrit à l'Unesco

Commandée en 1375 par le duc Louis I<sup>er</sup>, la tapisserie de l'Apocalypse est, par ses dimensions (100 mètres de long), son ancienneté, sa virtuosité stylistique et technique, un chef d'œuvre extraordinaire de l'art médiéval. Illustration du texte de l'Apocalypse de saint Jean, elle est aussi un formidable document sur le contexte historique, social et politique de son temps et appartient aujourd'hui au plus grand trésor de tapisseries de cathédrale d'Europe. Elle est inscrite au Registre « Mémoire du monde » de l'UNESCO depuis le 18 mai 2023.



## Des jardins protecteurs de la biodiversité

Les jardins que la forteresse abrite sont nombreux et variés : jardin régulier de buis et d'ifs, vigne, potager, roseraie, jardin d'hortensias, jardin suspendu avec des plantes médicinales, tinctoriales ou maléfiques. Histoire et innovation s'associent ici dans une démarche de développement durable : le monument travaille étroitement avec la LPO-Anjou qui conseille les équipes en matière de conservation et de valorisation de la faune et de la flore vivant dans la forteresse classée « refuge » depuis 2015.

Du haut des remparts, le public peut profiter d'un **panorama unique sur la ville.**



## Ma pierre à l'Edifice

En se connectant sur [www.mapierrealedifice.fr](http://www.mapierrealedifice.fr), les amoureux du patrimoine peuvent faire un don pour le château d'Angers (« Mon monument préféré ») et ainsi contribuer à l'animer, l'entretenir et le préserver.

> [Ils nous soutiennent !](#)

# Informations pratiques

---

Domaine national du château d'Angers

2, promenade du Bout du Monde

49100 Angers

angers@monuments-nationaux.fr

Suivez-nous sur Facebook [@chateau.angers](https://www.facebook.com/chateau.angers) et Instagram [@chateau\\_angers](https://www.instagram.com/chateau_angers)

## Modalités de visite

---

Attention, en raison du plan Vigipirate, vous ne pourrez pas accéder au château avec trottinettes, vélos ou grosses valises et le monument ne propose pas de consignes.

Les animaux ne sont pas acceptés sauf les chiens-guides et animaux accompagnateurs de personnes en situation de handicap.

## Horaires

---

Du 2 mai au 4 septembre

10h - 18h30

Du 5 septembre au 30 avril

10h - 17h30

Les 24 et 31 décembre : fermeture à 16h30.

À noter :

Fermeture de la billetterie et dernier accès au monument : 45 min avant la fermeture.

Fermeture des expositions temporaires et du logis royal : 30 min avant la fermeture.

Fermeture de la galerie de l'Apocalypse, de la chapelle et de la librairie-boutique : 15 min avant la fermeture

Le monument est fermé les 1<sup>er</sup> janvier, 1<sup>er</sup> mai et 25 décembre.

## Tarifs

---

### Tarif individuel

**14€** du 2 mai au 4 septembre / **11€** du 5 septembre au 30 avril

### Gratuit pour :

les -18 ans (hors groupes scolaires et jeunes), les 18-25 ans (hors groupe étudiants et jeunes) ressortissants de l'UE ou résidents réguliers sur le territoire UE (sur présentation d'une pièce d'identité), les détenteurs d'un abonnement (Carte blanche, Passeport Musées/château, Passion monuments), porteurs du Pass Éducation (en cours de validité et avec photo), personnes en situation de handicap + 1 accompagnateur (sur présentation de la carte d'invalidité), les demandeurs d'emploi ou bénéficiaires des minima sociaux (sur présentation d'un justificatif de moins de 6 mois). [Voir toutes les conditions gratuites](#)

### Tarifs spéciaux (partenariats)

SNCF - Intercités , SNCF - TGV Inoui , porteurs d'une carte CEZAM, 2 accompagnateurs d'un abonné Carte blanche, porteurs d'un "Passeport Privilèges" Destination Anjou, porteurs d'un "Passeport Tourisme et Loisirs" Andégave, adhérents "Angers Musées Vivants" , porteurs d'une carte d'embarquement Brittany Ferries :

**11,50€** du 2 mai au 4 septembre / **9,50€** du 5 septembre au 30 avril

SNCF - Grand Voyageur (sur présentation de la carte de membre) :

**10€** du 2 mai au 4 septembre / **8€** du 5 septembre au 30 avril

### Abonnements

**28 €** : Carte blanche (abonnement annuel au Domaine national du château)

**30€** : Passeport Musées-château (abonnement annuel au Domaine national du château et aux 6 musées de la Ville Angers)

**45€** : Passion Monuments (abonnement annuel à plus de 90 monuments nationaux dont le Domaine national du château d'Angers)

## Renseignements

---

[angers@monuments-nationaux.fr](mailto:angers@monuments-nationaux.fr)

Retrouvez toute la programmation culturelle du monument sur [www.chateau-angers.fr/agenda](http://www.chateau-angers.fr/agenda)

# Le CMN en bref

Le Centre des monuments nationaux (CMN) rassemble, depuis plus d'un siècle, le plus important réseau de sites et monuments de France, de la préhistoire à nos jours. Fort de la richesse de ce bien commun, de la diversité des lieux et savoir-faire de ses équipes, il œuvre chaque jour pour conserver, révéler et transmettre ces patrimoines naturels et culturels à tous les publics. En faisant dialoguer histoire, art et culture, il fait de ses monuments des lieux de connaissance, de création d'émotion et de partage qui contribuent à renforcer le lien social. Une programmation riche de plus de 450 manifestations et partenariats associée à des actions d'éducation artistique et culturelle anime le réseau : expositions, ateliers, concerts, spectacles sont autant d'expériences originales ouvertes à tous les publics et au service du développement des territoires.

Au sein des monuments, des équipes passionnées accueillent plus de onze millions de visiteurs chaque année et ont à cœur de faire découvrir au public l'histoire et la vie de ces sites exceptionnels ainsi que leurs parcs et jardins.

Grâce au numérique, le CMN propose également de nouvelles expériences de visite des monuments (réalité virtuelle, casque géo localisé, parcours immersif, tablette interactive, spectacles nocturnes ou immersifs...) qui satisfont petits et grands.

Pour préparer ou prolonger leur visite, les visiteurs peuvent retrouver au sein des 80 librairies-boutiques du réseau les livres d'art et d'architecture ainsi que les guides publiés par les Éditions du patrimoine.

Avec CMN Institut, le Centre des monuments nationaux accompagne, en France comme à l'international, les établissements publics du ministère de la Culture, les collectivités, les organisations, les gestionnaires et les propriétaires de sites dans le fonctionnement et le développement de leur patrimoine historique, culturel et naturel en proposant des formations professionnelles, de l'ingénierie culturelle et l'organisation de rencontres, de conférences et de journées professionnelles.

## Retrouvez le CMN sur



Facebook : [@leCMN](#)



Instagram : [@leCMN](#)



YouTube : [@LeCMN](#)



LinkedIn : [www.linkedin.com/company/centre-des-monuments-nationaux](http://www.linkedin.com/company/centre-des-monuments-nationaux)



TikTok : [@le\\_cmn](#)



Threads : [@leCMN](#)

## Monuments placés sous la responsabilité du CMN pour être ouverts à la visite

### Auvergne-Rhône-Alpes

Château d'Aulteribe  
Monastère royal de Brou à Bourg-en-Bresse  
Château de Chareil-Cintrat  
Château de Voltaire à Ferney  
Trésor de la cathédrale de Lyon  
Ensemble cathédral du Puy-en-Velay  
Château de Villeneuve-Lembron

### Bourgogne-Franche-Comté

Chapelle des Moines de Berzé-la-Ville  
Cathédrale de Besançon et son horloge astronomique  
Château de Bussy-Rabutin  
Abbaye de Cluny

### Bretagne

Grand cairn de Barnenez  
Sites mégalithiques de Carnac  
Site des mégalithes de Locmariaquer  
Maison d'Ernest Renan à Tréguier

### Centre-Val de Loire

Château d'Azay-le-Rideau  
Château de Bouges  
Crypte et tour de la cathédrale de Bourges  
Palais Jacques Cœur à Bourges  
Cathédrale et trésor de Chartres  
Château de Châteaudun  
Château de Fougères-sur-Bièvre  
Maison de George Sand à Nohant  
Château de Talcy  
Cloître de la Psalette à Tours

### Grand Est

Château de Haroué  
Château de La Motte Tilly  
Palais du Tau à Reims  
Tours de la cathédrale de Reims

### Hauts-de-France

Tours et trésor de la cathédrale d'Amiens  
Domaine national du château de Coucy  
Villa Cavrois à Croix  
Château de Pierrefonds  
Cité Internationale de la langue française au château de Villers-Cotterêts  
Colonne de la Grande Armée à Wimille

### Ile-de-France

Château de Champs-sur-Marne  
Château de Jossigny  
Château de Maisons  
Villa Savoye à Poissy  
Château de Rambouillet  
Domaine national de Saint-Cloud  
Basilique cathédrale de Saint-Denis  
Maison des Jardies à Sèvres  
Château de Vincennes

### Normandie

Abbaye du Bec-Hellouin  
Château de Carrouges  
Abbaye du Mont-Saint-Michel

### Nouvelle-Aquitaine

Cloître de la cathédrale de Bayonne  
Tour Pey-Berland à Bordeaux  
Château ducal de Cadillac  
Abbaye de Charroux  
Tours de la Lanterne, Saint-Nicolas et de la Chaîne à La Rochelle  
Abbaye de La Sauve-Majeure  
Sites préhistoriques de la vallée de la Vézère  
Site archéologique de Montcaret  
Château d'Oiron  
Grotte de Pair-non-Pair  
Château de Puylaugue  
Site gallo-romain de Sanxay

### Occitanie

Tours et remparts d'Aigues-Mortes  
Château d'Assier  
Abbaye de Beaulieu-en-Rouergue  
Château et remparts de la cité de Carcassonne  
Château de Castelnaud-Bretenoux  
Site archéologique et musée d'Enserune  
Château de Gramont  
Château de Montal  
Sites et musée archéologiques de Montmaurin  
Forteresse de Salses  
Fort Saint-André de Villeneuve-lez-Avignon

### Paris

Arc de Triomphe  
Chapelle expiatoire  
Colonne de Juillet  
Conciergerie  
Domaine national du Palais-Royal  
Hôtel de la Marine  
Hôtel de Sully  
Panthéon  
Sainte-Chapelle  
Tours de Notre-Dame de Paris

### Pays de la Loire

Domaine national du château d'Angers  
Maison de Georges Clemenceau à Saint-Vincent-sur-Jard

### Provence-Alpes-Côte d'Azur

Cloître de la cathédrale de Fréjus  
Site archéologique de Glanum  
Château d'If  
Trophée d'Auguste à La Turbie  
Place forte de Mont-Dauphin  
Abbaye de Montmajour  
Cap moderne, Eileen Gray et Le Corbusier au Cap Martin  
Hôtel de Sade à Saint-Rémy-de-Provence  
Monastère de Saorge  
Abbaye du Thoronet

Un programme d'abonnement annuel « Passion monuments », disponible en ligne et en caisse dans plus de 80 monuments à partir de 45 €, permet de proposer aux visiteurs un accès illimité aux sites du réseau du CMN, et de nombreux autres avantages.

[passion.monuments-nationaux.fr](http://passion.monuments-nationaux.fr)