

Les éléments nécessaires à la mise en scène des salles du logis royal pour la création de l'exposition intermittente « Le retour du roi » juillet-novembre 25

Des meubles :

<p>Cathédre/chayère</p>	
<p>Siège curule ou dit « Dagobert », siège pliant, tabouret</p>	
<p>lutrin, pupitre, écrioire, étagère roue à livre</p>	
<p>Escabelle, repose pied Petite échelle</p>	
<p>Mannequin avec des bras et des jambes et support armure</p>	
<p>Lave-main , lavabo</p>	

Des textiles :

<p>Bourses en tissu ou cuir</p>	
<p>Coussins en velours avec ou sans pompons, avec des motifs brodés ou en brocard</p>	
<p>Linge de table, nappes, serviettes blanches ou blanches avec motifs bleus</p>	
<p>Textile brocard pour faire des dais et des coussins</p>	
<p>Tapisseries</p>	
<p>Tapis oriental à motifs octogonaux</p>	

Des objets :



Faux livres médiévaux, fac-similés

Plumes, parchemins, encrier



Pique-cierges, chandeliers
et appliques
Support à torches
Bougies



Nefs de table, vaisselle



Couverts, couteaux



Verres, carafes en verre



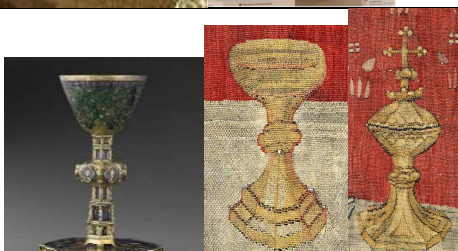
Aiguières



Drageoirs, coupes



Ciboires, patènes, calices,



Cruches/pichet en
céramique, verre, métal



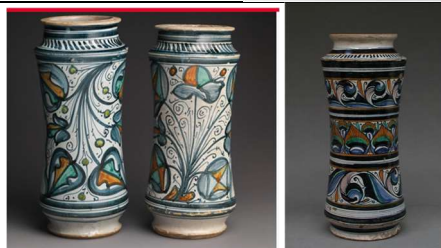
Plats en céramique, en
cuivre ou en étain
Plat espagnols ou italiens
Verre émaillé
Plats à offrande et bassins



Aquamaniles, puisettes
Coquemart = bouilloire



Albarelli



Vannerie



Sculptures et tableaux,
religieux ou civils, portraits,
représentation d'animaux,
dessins...



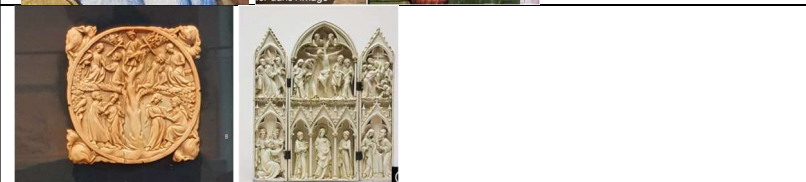


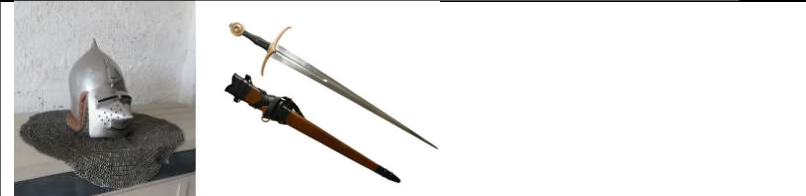








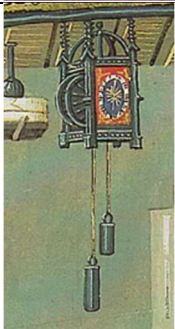



Reliquaires, pyxides



Automates



<p>Miroir Valves de miroir émaillées ou en ivoire</p>	
<p>Lanternes</p>	
<p>Ivoires</p>	
<p>Cages en bois ou en fer</p>	
<p>Coffrets</p>	
<p>Matériel militaire : casques, solerets, gantelets, épées, poignards...arcs, arbalètes, étriers, éperons</p>	
<p>Patins à semelle de bois, poulaines</p>	
<p>Instruments de musique Tambourin, manicordion = clavicorde, guiterne</p>	
<p>Instruments scientifiques Astrolabe en cuivre Boussole Sablier</p>	

<p>Cartes, mappemondes</p>	
<p>Echiquier et pièces d'échec Dés Jeux de cartes Jeu de quille</p>	
<p>Objets en corne</p>	
<p>Horloge</p>	
<p>Vitraux</p>	
<p>Fleurs artificielles, œillets, lys ou autres</p>	
<p>Perruques femme pour faire des nattes</p>	
<p>Aliments artificiels, noix, noisettes, pommes, poires... pain, paté...</p>	

Des bijoux et accessoires :

<p>Bagues</p>	
<p>Ceinture de noblesse Boucles de ceinture d'inspiration médiévale</p>	

<p>Bande d'orfroi pour costume féminin</p>	
<p>Broches</p>	
<p>Colliers, pendentifs</p>	
<p>Bossettes pour équiper ceinture et bandeau</p>	
<p>Couronnes, cercle de tête</p>	