



VISITES CONFÉRENCES

*Découvrez la forteresse
de l'Apocalypse et ses
mystères en compagnie
d'un guide-conférencier*

Domaine national du
Château d'Angers

Le château d'Angers domine la ville depuis son éperon rocheux occupé par l'homme depuis le Néolithique. Tour à tour palais comtal d'une dynastie anglaise, forteresse royale de France, demeure iconique du fameux roi René, il est aussi le gardien d'un trésor inestimable : la tapisserie de l'Apocalypse, véritable BD médiévale et chef d'œuvre textile unique au monde.



OFFRE DE VISITE-CONFÉRENCE

Je choisis mon thème et ma langue de visite.



Le château
au fil du temps

1h30



Tour à tour occupé par un monument funéraire, un temple, une forteresse, un château princier, une prison, le site du château d'Angers est habité par l'Homme depuis le Néolithique en raison de sa position stratégique. Sous l'impulsion des puissants, sa construction s'étend ainsi sur plusieurs siècles. Son architecture, les matériaux employés et l'évolution de ses fonctions illustrent les différentes époques de l'Histoire.



Graffitis, chaînes et anneaux
Quand le château était une prison,,,

1h30



Marins anglais, dragons du roi, révolutionnaires... Du XVIe au XIXe siècle, prisonniers d'Etat, de droit commun ou de guerre ont raconté leur vie carcérale et témoigné des événements de leur époque en gravant textes et dessins sur les murs du château. Ce parcours traversant des lieux secrets nous permet de redonner la parole à ces oubliés de l'Histoire grâce à un patrimoine de graffitis émouvant.



L'héritage des ducs d'Anjou
De la forteresse à l'Apocalypse,,

1h30



Issus de la famille royale de France, les ducs d'Anjou héritent au XIVe siècle d'une forteresse imprenable, chef d'œuvre militaire unique de l'époque de Saint Louis. Ces princes éclairés y installent une vie de cour fastueuse dont témoignent encore des édifices raffinés en pierre de tuffeau mais aussi la monumentale de tapisserie de l'Apocalypse de Louis Ier, un joyau de l'art médiéval.



L'art de la guerre
au château d'Angers

1h30



Avec ses 17 tours, le château d'Angers semble imprenable... De la forteresse construite au XIIIe siècle à son occupation par l'armée jusqu' au XXe siècle, il est un exemple de l'évolution de l'architecture militaire. La tapisserie de l'Apocalypse est quant à elle un document historique exceptionnel qui nous plonge dans la guerre de Cent Ans. Elle montre précisément des chevaliers partant au combat ou encore des villes fortifiées d'un réalisme étonnant.



La tapisserie de l'Apocalypse,
miroir de son temps

1h30



Commande d'un grand prince, la tapisserie de l'Apocalypse laisse entrevoir la vie quotidienne des hommes du XIVe siècle au travers de l'architecture, des objets et des vêtements représentés. Son récit émaillé de catastrophes mais aussi porteur d'espoir, résonne de manière particulière à cette époque qui connaît famine, peste et guerre de Cent Ans.

...
Ces visites peuvent
être disponibles en
d'autres langues :
demandez lors de
votre réservation.



OFFRE DE VISITE-CONFÉRENCE

Je choisis mon thème et ma langue de visite.



Les trésors archéologiques
du château d'Angers

1h30



Un empilement de cailloux de l'époque de la Préhistoire, un mur gallo-romain, une chapelle primitive, un escalier mystérieux... De nombreux vestiges sont à observer sur le site du château. Ils nous révèlent une histoire parfois méconnue et bien antérieure au Moyen Âge. Le travail mené par les archéologues sur la herse du château ou le logis du roi René ont aussi permis de réévaluer l'importance patrimoniale du site. Marchez dans les pas de ces explorateurs du passé et découvrez des lieux habituellement inaccessibles au public.

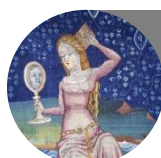


Plantes et jardins
du Moyen Âge

1h30



En quoi un jardin est-il le reflet de son époque et d'un art de vivre ? Le château d'Angers et ses jardins d'évocation historique donnent un aperçu des plantes et de l'usage qu'en font les hommes et femmes du Moyen Âge. De la fleur de lys à la vigne, les plantes et le jardin sont aussi empreints de symboles comme en témoignent la tapisserie de l'Apocalypse, les façades sculptées et les armoiries.



La tapisserie de l'Apocalypse,
l'art de la mode

1h30



Poulaines, chausses, manteau à freppes... Bien avant les gravures et les magazines de mode, la tapisserie de l'Apocalypse nous montre la diversité et le rôle des vêtements portés à la fin du XIVe siècle, époque de son tissage. Partez à la découverte de la société médiévale à travers ses codes vestimentaires, de la robe de bure des moines aux étoffes précieuses des seigneurs.



La tapisserie de l'Apocalypse,
mythes et symboles

1h30



Symbolique chrétienne mais aussi héritage des mythes de l'Antiquité, bestiaire fantastique, chiffres magiques... voilà autant de pistes pour décrypter à travers les images de la tapisserie de Louis Ier un récit millénaire : l'Apocalypse. Le texte de Saint Jean et son interprétation médiévale porte aussi en germe des éléments de contes traditionnels ou de récits contemporains qui nous sont parfois familiers et montrent la permanence des mythes et la résonance du Moyen Âge dans nos cultures contemporaines.



Quand la musique est bonne

1h30



La tapisserie de l'Apocalypse est une véritable fenêtre ouverte sur le Moyen Âge. Sur cette tenture qui a servi de décor à de grandes fêtes princières, la musique, ses instruments mais aussi les outils qui permettent de l'écrire sont abondants. Quels sont ces instruments ? Comment en joue-t-on ? Et pourquoi sont-ce des anges qui font ici de la musique ? De la musique des fêtes à celles des sphères, de l'usage civil de la tapisserie à sa symbolique religieuse, découvrez un document historique grandeur nature !



Les femmes au pouvoir !

1h30



Commanditaire de la forteresse, régente, diplomate, chef de guerre... les femmes au château d'Angers sont des femmes d'action. Les quelques figures féminines représentées dans la Tapisserie de l'Apocalypse sont elles aussi des femmes puissantes et allégoriques. Qu'elles soient célestes ou pécheresses, oscillant entre le Bien et le Mal, elles portent tous les espoirs et les vices des hommes de leur temps.



INFORMATIONS PRATIQUES

Tarifs

1 à 30 personnes : **375.00* €** (entrées et prestation du guide incluses)

Package

Vous pouvez coupler votre visite-conférence avec un déjeuner dans le restaurant du château, Monument Café, **Menu à partir de 29.50* €** (forfait de visite conférence en supplément)

*Tarifs sous réserve de modifications.

Accessibilité

Monument partiellement accessible aux personnes à mobilité réduite (ascenseur pour la galerie de l'Apocalypse et le logis royal, bandes de roulement, rampes d'accès).

Les visites-conférences peuvent être adaptées à différents type de handicaps.

Merci de nous informer au moment de la réservation.

Boucle magnétique en caisse, prêt de fauteuils roulants (2).

Services et équipements

Aire de dépose pour autocars à 200 m

Possibilité de repos pendant la visite
(nombreuses assises et chaises cannes)

Librairie-boutique

Toilettes

Café - Restaurant "Monument Café"

Horaires

Du 5 septembre au 30 avril

Ouvert tous les jours de 10h00-17h30

Du 2 mai au 4 septembre

Ouvert tous les jours de 10h00-18h30

Venir au Château d'Angers

À 10 mn à pied de la gare TGV Angers Saint-Laud.

Depuis Le Mans ou Nantes : A11

Depuis Rennes : N157, N152

Depuis Tours : N152, N147

Fermetures

1^{er} janvier, 1^{er} mai, 25 décembre.

RÉSERVATIONS

02 41 86 51 40

reservations.angers@monuments-nationaux.fr

Domaine national du Château d'Angers
Centre des monuments nationaux
2, promenade du Bout-du-Monde
49100 Angers
02 41 86 48 77
angers@monuments-nationaux.fr
www.chateau-angers.fr