

ACTIVITÉS PÉDAGOGIQUES

3 RENCONTRES

Un médiateur accompagné d'un ARTISTE ou d'un EXPERT DU PATRIMOINE guide la classe pour une visite à deux voix qui fait découvrir le monument avec UN AUTRE REGARD (certaines visites sont suivies d'un atelier de pratique artistique conduit par l'artiste).

7 VISITES

Un MEDIEUR GUIDE LA CLASSE pour une découverte thématique, ludique et sensible du monument.

ENSEIGNEMENT SUP

Le contenu des médiations peut être défini en concertation avec le service éducatif en fonction de l'objet de votre venue :

- Enseignement académique : Histoire, Histoire de l'Art, Lettres, Culture générale et Expression...
- Visite professionnalisante : tourisme, médiation culturelle, métiers du patrimoine, muséo, métiers du végétal...

Vous pouvez aussi choisir parmi les Visites et Rencontres clef en main de ce catalogue.

NOS COLLECTIONS



ARCHITECTURE



JARDINS



TAPISSERIE



BIODIVERSITÉ

DOMAINE NATIONAL DU CHÂTEAU D'ANGERS



Année scolaire 2026-27

www.chateau-angers.fr/enseignants

Lycée et +

Rencontre " LES AVEUX DE LA PIERRE "

Avec le plasticien Pascal Di Péri

FORMAT

- > Visite guidée + atelier
- > Durée : 2h30
- > Avec un artiste
- > Classe entière
- > Thématique

CONTENU

Le château a servi de prison tout au long de son histoire : les protestants, Nicolas Fouquet, les marins anglais... L'enfermement, l'évasion : Pascal Di Péri a réalisé sur ce thème une sculpture en métal tissé. Avec un médiateur, découvrez ces lieux et leur histoire mis en résonance avec des textes lus par l'artiste, puis prenez part à une activité plastique sur la libération du geste.

ENSEIGNEMENTS

HISTOIRE - HGGSP - HLP
LETTRES - PHILOSOPHIE
HISTOIRE DE L'ART - ARTS PLASTIQUES

RÉSERVATION

- > Dates et heures à fixer en fonction de votre demande
- > 1 classe à la fois maximum*

TARIFS

- > 130 € / classe
- > 60 € QPV et classes adaptées

*Collections concernées
par cette animation*



L'ARTISTE

Artiste angevin, plasticien mais aussi interprète, Pascal Di Péri se voit comme un "tisseur de nuits". Il propose des "structures-nouages" en métal galvanisé qui jouent avec la lumière et le clair-obscur. Il crée en 2008 l'installation "Les aveux de la pierre", pour le rez-de-chaussée de la tour du moulin, en référence au passé carcéral du château.

Lycée et +

Rencontre PROMENADE AUX JARDINS

Avec le jardinier en chef du monument

FORMAT

- > Visite guidée
- > Durée : 2h
- > Avec un expert du patrimoine
- > Classe entière
- > Thématique

CONTENU

Plantes médiévales, hortensias Angers Val de Loire®, broderies... Nos jardins sont des collections muséographiées qui reflètent l'histoire des paysages, en lien avec le roi René, l'architecture, la tapisserie ou encore le génie horticole angevin. Patrimoine éphémère aujourd'hui sanctuaire de la biodiversité, ce sont à la fois des créations et des reconstitutions qui s'appuient sur des sources historiques.

ENSEIGNEMENTS

HISTOIRE
SCIENCES
VOIE PROFESSIONNELLE
CULTURE GÉNÉRALE ET EXPRESSION

RÉSERVATION

- > Dates et heures à fixer en fonction de votre demande
- > 1 classe à la fois maximum

TARIFS

- > 130 € / classe
- > 60 € QPV et classes adaptées

*Collections concernées
par cette animation*



L'EXPERT

Pascal Binder est chef de travaux d'art des jardins. Après la découverte des espaces paysagés du monument avec une médiatrice, il vous accueille dans la serre de production du château pour échanger sur son métier, les spécificités du travail en Monument Historique, les partenariats avec les acteurs du territoire, ou sur ce que la préservation de la biodiversité a changé dans son quotidien.



Lycée et +

Rencontre TOUT POUR LA MUSIQUE

Avec le musicien Didier Bucherre

FORMAT

- > Visite guidée + atelier
- > Durée : 2h30
- > Classe entière
- > Thématique

CONTENU

Sur la tapisserie de l'Apocalypse qui sert de décor à de grandes fêtes princières, la représentation de la musique occupe une place centrale. En compagnie d'un musicien et d'une médiatrice, les élèves découvrent la musique médiévale en explorant un document historique grandeur nature. A l'issue de la visite, un atelier pratique est proposé aux élèves.

ENSEIGNEMENTS

HISTOIRE
OPTION MUSIQUE
LETTRES

RÉSERVATION

- > Le matin uniquement
- > Dates à fixer en fonction de votre demande
- > 1 classe à la fois maximum

TARIFS

- > 130€ / classe
- > 60€ QPV et classes adaptées

*Collections concernées
par cette animation*



L'ARTISTE

Didier Bucherre est un musicien multi-instrumentiste. Fondateur de l'ensemble "Les Muses Renaissance", il participe à plusieurs formations musicales, dont l'ensemble "Perceval". Ayant à cœur de promouvoir la musique médiévale, il intervient régulièrement dans les écoles et les collèges pour partager sa passion. Entouré d'une large collection d'instruments médiévaux, il propose un concert-présentation durant lequel les élèves sont invités à participer à divers jeux rythmiques pour accompagner le musicien dans ce moment artistique.



Lycée et +

Visite LE CHÂTEAU ET LA 2^E GM

FORMAT

- > Visite guidée
- > Durée : 1h30
- > Classe entière
- > Thématique

CONTENU

Occupé par les forces allemandes et bombardé en août 1944, le château est un lieu important de l'histoire contemporaine angevine. Ce moment est aussi un tournant dans l'histoire du château lui-même : c'est la dernière fois qu'il sert pour la guerre avant de devenir un lieu culturel après de grandes restaurations. A partir des sources d'archives et de l'observation du monument, levons le voile sur ce passé récent qui a laissé sa marque.

ENSEIGNEMENTS

HISTOIRE - HGGSP

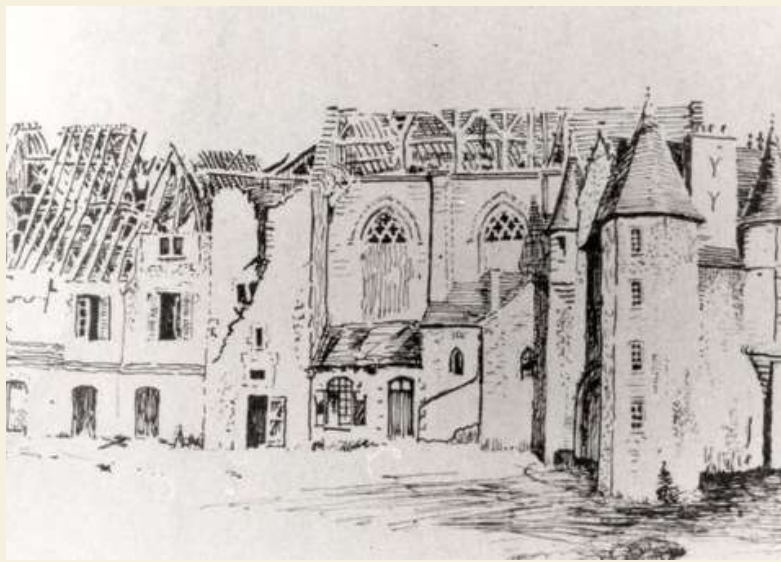
RÉSERVATION

- > Dates et heures à fixer en fonction de votre demande
- > 1 classe à la fois maximum

TARIFS

- > 90 € / classe
- > 40 € QPV et classes adaptées

*Collections concernées
par cette animation*



Lycée et +

Visite OÙ SONT LES FEMMES ?

FORMAT

- > Visite guidée
- > Durée : 1h30
- > Classe entière
- > Thématique

CONTENU

Isabelle de Lorraine, Blanche de Castille... Les femmes liées à l'histoire du château sont des personnages de premier plan. Pourtant, elles sont moins connues que les hommes de leur entourage... Pourquoi les sources ont-elles effacé les femmes de l'Histoire ? Dans l'Apocalypse, les figures féminines naviguent entre pureté et péché. Elles interrogent les codes moraux et iconographiques.

ENSEIGNEMENTS

HISTOIRE - EMC - HGGSP - HLP
HISTOIRE DE L'ART - ARTS PLASTIQUES
CULTURE GÉNÉRALE ET EXPRESSION

RÉSERVATION

- > Dates et heures à fixer en fonction de votre demande
- > 1 classe à la fois maximum

TARIFS

- > 90 € / classe
- > 40 € QPV et classes adaptées

*Collections concernées
par cette animation*



Lycée et +

Visite APOCALYPSE ET CINÉMA

FORMAT

- > Visite guidée
- > Durée : 1h30
- > Classe entière
- > Thématique

CONTENU

Producteur, réalisateur, figurants... Et si la tapisserie de l'Apocalypse, vieille de 650 ans, pouvait être associée au cinéma dans sa conception, sa mise en scène et sa narration ?

Découvrez comment Louis Ier d'Anjou adapte un récit biblique en une œuvre à la fois spectaculaire et politique, et comment le cinéma s'en saisit.

Accompagné d'un médiateur, explorez cette tapisserie sous un angle original, entre narration médiévale et langage cinématographique.

ENSEIGNEMENTS

HISTOIRE - LETTRES - HLP - HGGSP
OPTION CINEMA ET AUDIOVISUEL

RÉSERVATION

- > Dates et heures à fixer en fonction de votre demande
- > Uniquement le matin
- > 1 classe à la fois maximum

TARIFS

- > 90 € / classe
- > 40 € QPV et classes adaptées

*Collections concernées
par cette animation*



Lycée et +

Visite LA TAPISSERIE FAIT UN CARTON

FORMAT

- > Visite guidée
- > Durée : 1h30
- > Classe entière
- > Thématique

CONTENU

Les élèves travailleront sur les rapports entre textes et images et découvriront les différentes facettes de l'œuvre : la genèse et la vie de cet objet aujourd'hui chef-d'œuvre du patrimoine, ses liens avec le temps présent (art contemporain, actualité, liens avec Jean Lurçat), l'enchâssement des récits (texte antique / propagande médiévale), et l'importance documentaire de cette source pour l'historien du Moyen Âge.

ENSEIGNEMENTS

HISTOIRE
HISTOIRE DE L'ART - ARTS PLASTIQUES
LETTRES

RÉSERVATION

- > Dates et heures à fixer en fonction de votre demande
- > 1 classe à la fois maximum

TARIFS

- > 90 € / classe
- > 40€ QPV et classes adaptées

*Collections concernées
par cette animation*



Lycée et +

Visite FAKE NEWS ET MOYEN ÂGE

FORMAT

- > Visite guidée
- > Durée : 1h30
- > Classe entière
- > Thématique

CONTENU

Les "fake news" ne sont pas un phénomène nouveau. Au Moyen Âge déjà, il est courant de discréditer un adversaire par la rumeur ou la diffamation. Les mots, les paroles ou les images révèlent le point de vue de leur commanditaire.

Les élèves, accompagnés d'une médiatrice, font appel à leur sens critique pour démêler le vrai du faux autour de divers exemples historiques.

ENSEIGNEMENTS

HISTOIRE - HGGSP - HLP- EMC
LETTRES - PHILOSOPHIE
CULTURE GÉNÉRALE ET EXPRESSION

*Collections concernées
par cette animation*



RÉSERVATION

- > Dates et heures à fixer en fonction de votre demande
- > 1 classe à la fois maximum

TARIFS

- > 90 € / classe
- > 40 € QPV et classes adaptées



Lycée et +

Visite UN CHÂTEAU DANS LA VILLE

FORMAT

- > Visite guidée
- > Durée : 1h30
- > Classe entière
- > Thématique

CONTENU

Depuis le site du château, berceau préhistorique de l'occupation angevine, Angers se découvre à 360°. Rendez-vous sur les remparts pour lire le paysage et mieux comprendre les liens historiques, géographiques et politiques entre le monument et la ville. Sur la tapisserie de l'Apocalypse, les villes nous dévoilent des architectures disparues. Divines ou décadentes, elles servent aussi le récit et la symbolique de la fin des temps.

ENSEIGNEMENTS

HISTOIRE - HGGSP
LETTRES
GÉOGRAPHIE

RÉSERVATION

- > Dates et heures à fixer en fonction de votre demande
- > 2 classes à la fois maximum

TARIFS

- > 90 € / classe
- > 40 € QPV et classes adaptées

*Collections concernées
par cette animation*



Lycée et +

Visite UN MONUMENT, DES PATRIMOINES

FORMAT

- > Visite guidée
- > Durée : 1h30
- > Classe entière
- > Thématique

CONTENU

Vus par plus 300 000 visiteurs par an, le château et la tapisserie de l'Apocalypse sont des éléments majeurs du patrimoine. Cette ouverture au public pose des questions de conservation et de restauration, mais aussi de muséographie. Que pouvons-nous observer de cette histoire patrimoniale ? Quels choix ont été faits dans le passé et récemment pour conserver mais aussi valoriser les collections ?

ENSEIGNEMENTS

HISTOIRE
HISTOIRE DE L'ART - ARTS PLASTIQUES
VOIE PROFESSIONNELLE

RÉSERVATION

- > Dates et heures à fixer en fonction de votre demande
- > 1 classe à la fois maximum

TARIFS

- > 90 € / classe
- > 40 € QPV et classes adaptées

*Collections concernées
par cette animation*



NOUS SOMMES...

- > Un monument du Centre des monuments nationaux, établissement public sous tutelle du Ministère de la Culture.
- > Un service éducatif animé par des médiateurs culturels professionnels et accompagné par un enseignant coordonnateur de la DRAEAC du rectorat de Nantes.

QUAND VENIR ?

- > Pour les activités pédagogiques de ce catalogue : du mardi au vendredi.
- > En visite libre ou audioguidée : tous les jours où le monument est ouvert.

SUR PLACE

- > Vestiaires
- > Toilettes
- > Salles dédiées pour les ateliers

A PROXIMITÉ

- > Lieux de pique-nique (belvédère devant l'entrée du monument, jardin du musée des Beaux-Arts et son cloître abrité, promenade Jean Turc).
- > De nombreuses autres structures culturelles pour compléter votre séjour.

CONTACTS

RÉSERVATIONS & INFOS PRATIQUES

reservations.angers@monuments-nationaux.fr

DOMAINE NATIONAL DU CHÂTEAU D'ANGERS



Faites votre demande de réservation en ligne!

RÉSERVATION

Toute venue de classe au château, en activité pédagogique, en visite libre ou audioguidée, doit obligatoirement faire l'objet d'une réservation à l'avance. Merci d'anticiper vos demandes.

Les informations qui vous seront demandées à la réservation (préparez-les !):

- Date ou période de visite souhaitée
- Vos impératifs horaires d'arrivée et de départ
- Nom et adresse administrative de l'établissement
- Nom, prénom, tél, mail de la personne en charge du groupe
- Effectif des élèves
- Effectif des adultes accompagnateurs
- Type de visite choisie : visite libre ou activité pédagogique du catalogue, et si activité pédagogique précisez son titre.
- Si vous souhaitez des audioguides pour accompagner votre visite libre, combien et en quelle langue (FR, EN, DE, IT, ES).
- Votre établissement/classe relève-t-elle de l'éducation prioritaire REP, CLIS, ULIS, SEGPA, UP2A... ?
- Avez-vous des élèves/étudiants en situation de handicap dans votre classe ? ou toute information qui serait utile afin que nous puissions vous accueillir au mieux ?
- Quel est le projet pédagogique qui sous-tend votre visite ?
- Quel sera votre moyen de paiement (chèque, espèces, carte bancaire, bon de commande, crédits Pass culture via ADAGE) ?

Année scolaire 2026-27

www.chateau-angers.fr/enseignants