

3 RENCONTRES

Un médiateur accompagné d'un ARTISTE ou d'un EXPERT DU PATRIMOINE guide la classe pour une visite à deux voix qui fait découvrir le monument avec UN AUTRE REGARD (certaines visites sont suivies d'un atelier de pratique artistique conduit par l'artiste).

2 PARCOURS

En DEMI-CLASSE, les élèves S'ORIENTENT guidés par leurs enseignants pour aller à la rencontre des médiateurs qui les attendent sur leurs STANDS PÉDAGOGIQUES pour une visite rythmée et variée du monument.

8 VISITES

Un MEDIATEUR GUIDE LA CLASSE pour une découverte thématique et sensible du monument.

4 ATELIERS

Un MEDIATEUR GUIDE LA CLASSE pour une découverte thématique et sensible du monument suivie d'un ATELIER en salle.

DOMAINE NATIONAL DU CHÂTEAU D'ANGERS



Année scolaire 2026-27

www.chateau-angers.fr/enseignants

NOS COLLECTIONS



ARCHITECTURE



JARDINS



TAPISSERIE



BIODIVERSITÉ

6^e > 3^e

Rencontre TOUT POUR LA MUSIQUE

Avec le musicien Didier Bucherre

FORMAT

- > Visite guidée + atelier
- > Durée : 2h30
- > Classe entière
- > Thématique

CONTENU

Sur la tapisserie de l'Apocalypse qui sert de décor à de grandes fêtes princières, la représentation de la musique occupe une place centrale. En compagnie d'un musicien et d'une médiatrice, les élèves découvrent la musique médiévale en explorant un document historique grandeur nature. A l'issue de la visite, un atelier pratique est proposé aux élèves.

ENSEIGNEMENTS

HISTOIRE
LETTRES
OPTION MUSIQUE

RÉSERVATION

- > Le matin uniquement
- > Dates à fixer en fonction de votre demande
- > 1 classe à la fois maximum

TARIFS

- > 130€ / classe
- > 60€ REP et classes adaptées

*Collections concernées
par cette animation*



L'ARTISTE

Didier Bucherre est un musicien multi-instrumentiste. Fondateur de l'ensemble "Les Muses Renaissance", il participe à plusieurs formations musicales, dont l'ensemble "Perceval". Ayant à cœur de promouvoir la musique médiévale, il intervient régulièrement dans les écoles et les collèges pour partager sa passion. Entouré d'une large collection d'instruments médiévaux, il propose un concert-présentation durant lequel les élèves sont invités à participer à divers jeux rythmiques pour accompagner le musicien dans ce moment artistique.

4^e > 3^e

Rencontre PROMENADE AUX JARDINS

Avec le jardinier en chef du monument

FORMAT

- > Visite guidée
- > Durée : 2h
- > Avec un expert du patrimoine
- > Classe entière
- > Thématique

CONTENU

Plantes médiévales, hortensias Angers Val de Loire®, broderies... Nos jardins sont des collections muséographiées qui reflètent l'histoire des paysages en lien avec le roi René l'architecture, la tapisserie ou encore le génie horticole angevin. Patrimoine éphémère aujourd'hui sanctuaire de la biodiversité, ce sont à la fois des créations et des reconstitutions qui s'appuient sur des sources historiques.

ENSEIGNEMENTS

HISTOIRE
SCIENCES
VOIE PROFESSIONNELLE

RÉSERVATION

- > Dates et heures à fixer en fonction de votre demande
- > 1 classe à la fois maximum

TARIFS

- > 130 € / classe
- > 60 € REP et classes adaptées

*Collections concernées
par cette animation*



L'EXPERT

Pascal Binder est chef de travaux d'art des jardins. Après la découverte des jardins avec une médiatrice, il vous accueille dans la serre de production du monument pour échanger sur son métier, les spécificités du travail en Monument Historique, les partenariats avec les acteurs du territoire, ou sur ce que la préservation de la biodiversité a changé dans son quotidien.



6^e > 3^e

Rencontre LES FINS MOTS DE L'HISTOIRE

Avec Clodine Bonnet

FORMAT

- > Visite guidée
- > Durée : 2h30
- > Classe entière
- > Thématique

CONTENU

Dans l'enceinte du château, partout s'affichent ou se cachent des mots. Des panneaux officiels, aux graffitis des prisonniers, en passant par la signalétique d'un plan d'évacuation, de l'écriture braille ou de la poésie du Roi René, les mots de toutes les époques se côtoient. Partons les démasquer, les amasser, les écouter, une manière de se laisser surprendre et de découvrir toutes les histoires du château. A l'issue de la visite, un atelier d'écriture créatif et ludique permettra de donner vie à d'autres mots pour d'autres histoires en tous genres.

ENSEIGNEMENTS

HISTOIRE - EMC
LETTRES
VOIE PROFESSIONNELLE

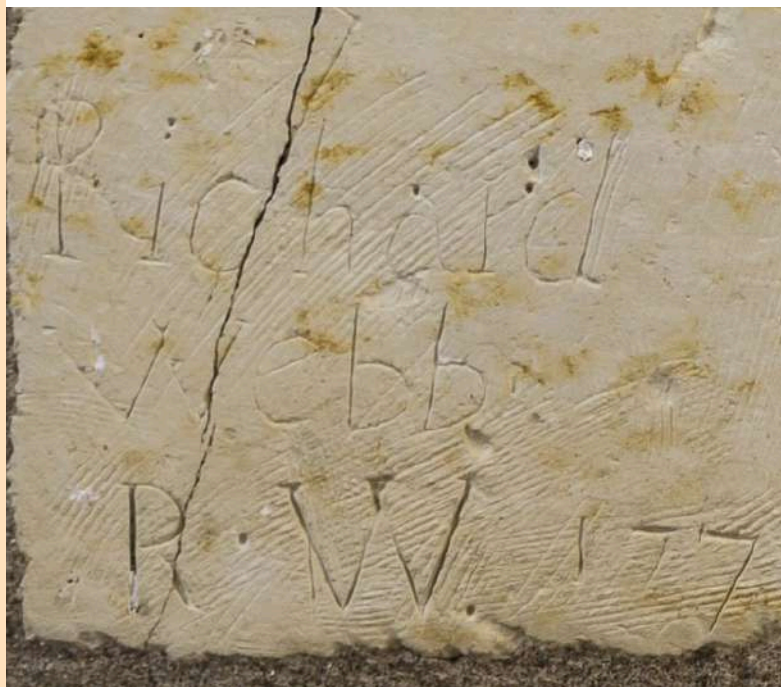
RÉSERVATION

- > Dates et heures à fixer en fonction de votre demande
- > 1 classe à la fois maximum

TARIFS

- > 130 € / classe
- > 60 € REP et classes adaptées

*Collections concernées
par cette animation*



L'ARTISTE

Clodine Bonnet a vécu la première partie de sa vie professionnelle avec les végétaux puis est passée des feuilles aux pages tout en s'adressant à un public d'insertion en formation. Après leur avoir enseigné, entre autres la biologie végétale, elle leur propose des ateliers d'écriture. Parallèlement elle devient biographe et autrice. Aujourd'hui elle continue d'animer des ateliers d'écriture in situ dans des lieux insolites et intimes et à consigner ses poésies du jour.

6^e > 3^e

Parcours PATRIMOINES

FORMAT

- > Stands (médiateurs postés)
- > Durée : 2h (4 stands de 25 min)
- > Déambulation en autonomie
- > Demi-classe
- > Multi-thèmes

CONTENU

Textile, végétal, architecture, biodiversité, graffitis de prisonniers, vestiges archéologiques... Le site du château d'Angers conserve un patrimoine artistique et naturel singulier. Venez le découvrir à travers des médiations courtes et ludiques qui abordent le patrimoine sous son aspect scientifique.

ENSEIGNEMENTS

HISTOIRE
ARTS PLASTIQUES
MATHÉMATIQUES
SCIENCES - TECHNOLOGIE

RÉSERVATION

- > Dates et heures fixes, sur inscription (voir programme)
- > 2 classes à la fois maximum

TARIFS

- > 90 € / classe
- > 40 € REP et classes adaptées

*Collections concernées
par cette animation*





Parcours PATRIMOINES

les stands

MARDI 09 FÉVRIER

- > Apocalypse Now
- > Le château en noir et blanc
- > Passez par la case prison
- > Trésors de la biodiversité

MARDI 16 MARS

- > Apocalypse Now
- > Que la force soit avec toi
- > Passez par la case prison
- > Trésors de la biodiversité

MARDI 11 MAI

- > Apocalypse Now
- > Un château en noir et blanc
- > Fabulous Botanic Investigations
- > Trésors de la biodiversité

MARDI 22 JUIN

- > Apocalypse Now
- > Un château en noir et blanc
- > Fabulous Botanic Investigations
- > Trésors de la biodiversité

Trésors de la biodiversité

Stand animé par la LPO - Anjou

Oiseaux, insectes, orchidées sauvages... Il n'y a pas que sur la tapisserie de l'Apocalypse ou les armoiries des chevaliers que l'on peut observer la faune et la flore. Au château d'Angers le patrimoine à protéger est aussi vivant ! Partez à la découverte des petits habitants du château qui peuplent les jardins et le bâti.

Un château en noir et blanc

Le château d'Angers est un drôle de zèbre... Avec ses grandes tours rayées de schiste et de calcaire, il ne ressemble à aucun autre : il est le reflet de l'environnement géologique angevin. Découvrez les spécificités de chaque roche et leur utilisation dans la construction du château.

FBI : Fabulous Botanic Investigation

En expert du végétal, menez l'enquête dans les jardins suspendus. Recueillez des indices, éliminez les suspects pour démasquer l'intrus et découvrez comment les hommes du Moyen Âge utilisaient les plantes que nous connaissons.

Apocalypse Now

La tapisserie est une vieille dame de plus de 600 ans. Elle a traversé bien des épreuves que l'on peut encore observer sur son tissage et elle fait aujourd'hui l'objet de toutes les attentions de la part des scientifiques. Venez exercer votre œil d'expert et découvrir ce joyau unique au monde !

Que la force soit avec toi

Qu'elles soient romanes ou gothiques, les voûtes sont l'exemple même du génie des bâtisseurs. Mais comment ça tient tout ça ? Tout est une question d'équilibre et de forces. Vous comprendrez tout grâce à nos maquettes !

Passez par la case prison

Le château d'Angers conserve un patrimoine méconnu et fragile : les graffitis de prisonniers. Ces confinés d'un autre temps ont témoigné de leur enfermement en laissant textes et dessins gravés dans la roche. Qui étaient-ils ? Et que faisaient-ils ici ? Déchiffrons leurs messages pour le découvrir.

6^e > 3^e

Parcours INFO ou INTOX ?

FORMAT

- > Stands (médiateurs postés)
- > Durée : 2h (4 stands de 25 min)
- > Déambulation en autonomie
- > Demi-classe
- > Thématique

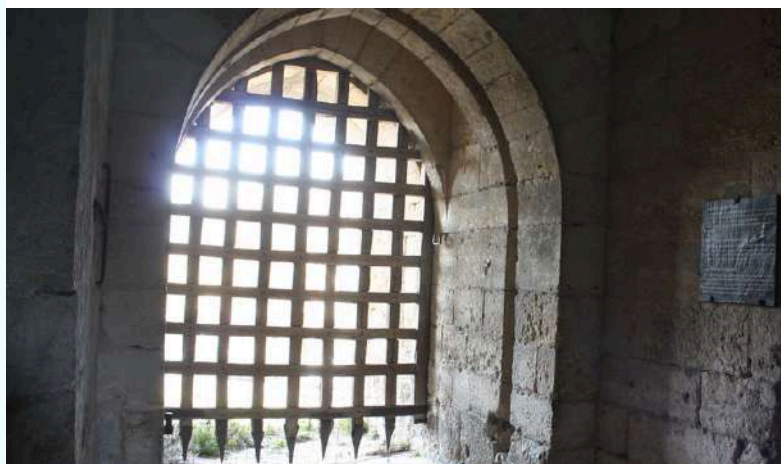
CONTENU

Au Moyen Âge, les femmes partent à la guerre, on ne se lave jamais, on croit que la terre est plate, les herses qui ferment les portes des châteaux sont en bois, les oubliettes n'existent pas... Alors, info ou Intox ? Venez traquer les idées reçues ! Nous interrogerons la démarche de l'historien et la notion de sources, et découvrirons que la vie au Moyen Âge est peut-être différente de celle qu'on imagine...

ENSEIGNEMENTS

HISTOIRE - EMC
LETTRES
SCIENCES

*Collections concernées
par cette animation*



RÉSERVATION

- > Dates et heures fixes, sur inscription (voir programme)
- > 2 classes à la fois maximum

TARIFS

- > 90 € / classe
- > 40 € REP et classes adaptées



Parcours INFO ou INTOX ?

les stands

MARDI 19 JANVIER

JEUDI 25 MARS

MARDI 06 AVRIL

JEUDI 20 MAI

A chaque date, les 4 stands du programme ci-contre sont programmés.

Hygiène et santé

Au Moyen Âge, « nul bain pendant mille ans » disait l'historien Michelet ! Mais est-ce si vrai que cela ? Découvrez comment les hommes et femmes du Moyen Âge conçoivent l'hygiène et se soignent, et quelles preuves nous permettent de le démontrer.

Sciences et techniques

Si vous pensiez qu'au Moyen Âge on croit que la terre est plate et que l'on ne voyage jamais, vous allez être étonnés... Loin d'être une période obscurantiste, le Moyen Âge est en fait une époque d'innovations !

Alimentation

Que mange-t-on au Moyen Âge ? Des animaux, des légumes, des fruits ? Et est-ce que tout le monde mange la même chose ? Comment savoir, des siècles plus tard, comment nos ancêtres se « tenaient » à table ? On mène l'enquête...

Vie de château

Oubliettes, femmes qui partent à la guerre, châteaux inconfortables... Info ou intox ? Quelles sources nous permettent aujourd'hui d'imaginer ce à quoi ressemblait la vie dans un château du Moyen Âge ?

**SPECIAL JOURNÉES EUROPÉENNES DU
PATRIMOINE - GRATUIT**

VENDREDI 18 SEPTEMBRE 2026

de 10h15 à 12h45

ou de 13h45 à 16h15

- > Hygiène et santé
- > Sciences et techniques
- > Alimentation
- > Vie de château

6^e > 5^e

Visite À L'ATTAQUE !

FORMAT

- > Visite guidée
- > Durée : 1h30
- > Classe entière
- > Thématique

CONTENU

Guidés par le mystérieux chevalier à la plume adoubé par les élèves, partez sur la trace d'une armée du XIV^e siècle grâce à un document historique grandeur nature: la tapisserie de l'Apocalypse. Après avoir découvert cette source majeure pour l'historien, les élèves passent de la représentation au réel en partant à la découverte de l'architecture défensive, en apprenant son vocabulaire, et en interrogeant ses évolutions.

ENSEIGNEMENTS

HISTOIRE

RÉSERVATION

- > Dates et heures à fixer en fonction de votre demande
- > 1 classe à la fois maximum

TARIFS

- > 90 € / classe
- > 40 € REP et classes adaptées

*Collections concernées
par cette animation*



6^e > 5^e

Visite ROIS, REINES FOUS, CAVALIERS

FORMAT

- > Visite guidée
- > Durée : 1h30
- > Classe entière
- > Thématique

CONTENU

Un roi, une reine, un fou ou deux, des cavaliers... Cela ne vous rappelle rien ? Importé d'Orient, le jeu d'échecs est central dans l'éducation des jeunes nobles au Moyen Âge. Comme sur le plateau, une hiérarchie sociale régit les hommes et les espaces entre les tours du château. Du roi au fou, en passant par le soldat ou la dame, découvrons ensemble chaque personnage, sa place dans la société médiévale et au château.

ENSEIGNEMENTS

HISTOIRE

RÉSERVATION

- > Dates et heures à fixer en fonction de votre demande
- > 2 classes à la fois maximum

TARIFS

- > 90 € / classe
- > 40 € REP et classes adaptées

*Collections concernées
par cette animation*



6^e > 3^e

Visite Expo HEROIC !

Seulement de septembre
à janvier 2027

FORMAT

- > Visite guidée
- > Durée : 1h30
- > Classe entière
- > Thématique

CONTENU

Merlin, Arthur, la quête du Graal : le Moyen Âge occupe une place centrale dans notre imaginaire contemporain. Il est une fabuleuse source d'inspiration pour les romans, les films ou les jeux vidéo.

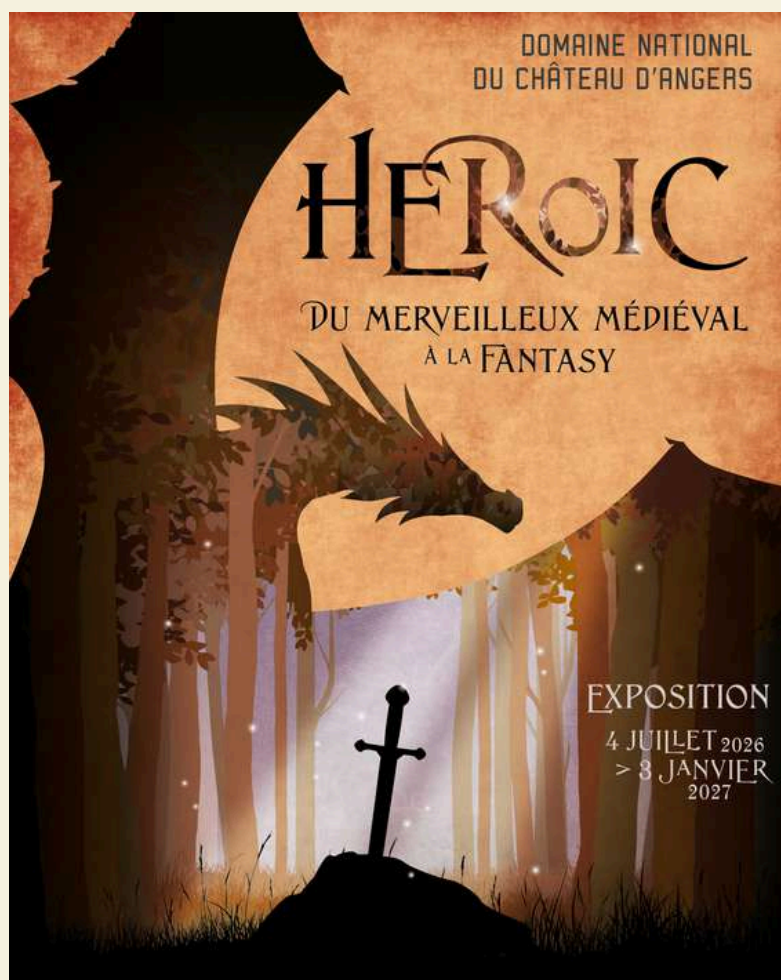
Quelle que soit l'époque, on retrouve des figures incontournables telles le souverain, la guerrière courageuse et le dragon.

Grâce à la pop culture, les élèves (re)plongent aux origines de la fantasy : le Moyen Âge.

ENSEIGNEMENTS

HISTOIRE - LETTRES

*Collections concernées
par cette animation*



RÉSERVATION

- > Dates et heures à fixer en fonction de votre demande
- > 1 classe à la fois maximum

TARIFS

- > 90 € / classe
- > 40 € REP et classes adaptées

6^e > 3^e

DRÔLES DE BESTIOLES

Visite

FORMAT

- > Visite guidée
- > Durée : 1h30
- > Classe entière
- > Thématique

CONTENU

Le château d'Angers est peuplé d'animaux réels et fantastiques, des lions de la ménagerie du roi René au dragon de l'Apocalypse. Rôle social, symbolique, moral, héritage mythologique, classification scientifique: quelle place pour les animaux au Moyen Âge... Et aujourd'hui ? Car le château est désormais un refuge LPO qui préserve la biodiversité !

ENSEIGNEMENTS

HISTOIRE - LETTRES - LCA
ARTS PLASTIQUES
SCIENCES

RÉSERVATION

- > Dates et heures à fixer en fonction de votre demande
- > 2 classes à la fois maximum

TARIFS

- > 90 € / classe
- > 40 € REP et classes adaptées

*Collections concernées
par cette animation*



5^e > 3^e

Visite BÂTISSEURS

FORMAT

- > Visite guidée
- > Durée : 1h30
- > Classe entière
- > Thématique

CONTENU

Comment les Médiévaux ont-ils construit des édifices aussi hauts ? Et pourquoi ? Découvrez en quoi une architecture est liée à son environnement géographique tout autant qu'à l'histoire des techniques ou à des enjeux symboliques. Matériaux, outils, exercices de géométrie ou encore maquettes nous aident à comprendre...

ENSEIGNEMENTS

HISTOIRE - GÉOGRAPHIE
MATHÉMATIQUES
SCIENCES - TECHNOLOGIE

RÉSERVATION

- > Dates et heures à fixer en fonction de votre demande
- > 2 classes à la fois maximum

TARIFS

- > 90 € / classe
- > 40 € REP et classes adaptées

*Collections concernées
par cette animation*



5^e > 3^e

Visite UN CHÂTEAU DANS LA VILLE

FORMAT

- > Visite guidée
- > Durée : 1h30
- > Classe entière
- > Thématique

CONTENU

Depuis le site du château, berceau préhistorique de l'occupation angevine, Angers se découvre à 360°. Rendez-vous sur les remparts pour lire le paysage et mieux comprendre les liens historiques, géographiques et politiques entre le monument et la ville. Sur la tapisserie de l'Apocalypse, les villes nous dévoilent des architectures disparues. Divines ou décadentes, elles servent aussi le récit et la symbolique de la fin des temps.

ENSEIGNEMENTS

HISTOIRE - GÉOGRAPHIE
LETTRES
ARTS PLASTIQUES

RÉSERVATION

- > Dates et heures à fixer en fonction de votre demande
- > 2 classes à la fois maximum

TARIFS

- > 90 € / classe
- > 40 € REP et classes adaptées

*Collections concernées
par cette animation*



3^e

Visite LA TAPISSERIE FAIT UN CARTON

FORMAT

- > Atelier
- > Durée : 1h30
- > Classe entière
- > Thématique

CONTENU

Après un exercice sur le rapport entre l'image et le texte, les élèves découvriront les différentes facettes de l'œuvre : la genèse, la vie de cet objet aujourd'hui chef-d'œuvre du patrimoine, ainsi que l'histoire qu'elle raconte, remplie de symboles. Ils prendront conscience de l'importance documentaire de cette source pour l'historien du Moyen Âge, inscrite au Registre international Mémoire du monde de l'UNESCO.

ENSEIGNEMENTS

HISTOIRE
HISTOIRE DE L'ART - ARTS PLASTIQUES
LETTRES

RÉSERVATION

- > Dates et heures à fixer en fonction de votre demande
- > 1 classe à la fois maximum

TARIFS

- > 90 € / classe
- > 40 € REP et classes adaptées

*Collections concernées
par cette animation*



3^e

Visite LE CHÂTEAU ET LA 2^E GM

FORMAT

- > Visite guidée
- > Durée : 1h30
- > Classe entière
- > Thématique

CONTENU

Occupé par les forces allemandes et bombardé en août 1944, le château est un lieu important de l'histoire contemporaine angevine. Ce moment est aussi un tournant dans l'histoire du château lui-même : c'est la dernière fois qu'il sert pour la guerre avant de devenir un lieu culturel après de grandes restaurations. A partir des sources d'archives et de l'observation du monument, levons le voile sur ce passé récent qui a laissé sa marque.

ENSEIGNEMENTS

HISTOIRE

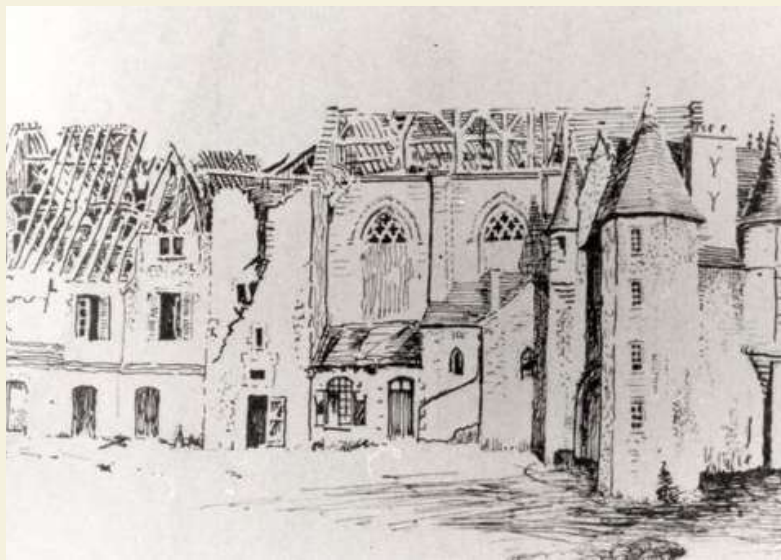
RÉSERVATION

- > Dates et heures à fixer en fonction de votre demande
- > 1 classe à la fois maximum

TARIFS

- > 90 € / classe
- > 40 € REP et classes adaptées

*Collections concernées
par cette animation*



6^e > 5^e

Atelier MON BESTIAIRE

FORMAT

- > Visite guidée + atelier
- > Durée : 2h30
- > Classe entière
- > Thématique

CONTENU

Avant Wikipedia existaient... les bestiaires ! Entre encyclopédies et fables morales, ces livres du Moyen Âge décrivent des animaux aussi bien réels que fantastiques. Après avoir découvert les bêtes hybrides qui peuplent le château, les élèves réalisent leur propre bête et rédigent sa description à la manière des bestiaires.

ENSEIGNEMENTS

HISTOIRE
ARTS PLASTIQUES
LETTRES - LCA
SCIENCES

*Collections concernées
par cette animation*



RÉSERVATION

- > Dates et heures à fixer en fonction de votre demande
- > 2 classes à la fois maximum

TARIFS

- > 130 € / classe
- > 60 € REP et classes adaptées

6^e > 3^e

Atelier CODE BLASON

FORMAT

- > Visite guidée + atelier
- > Durée : 2h30
- > Classe entière
- > Thématique

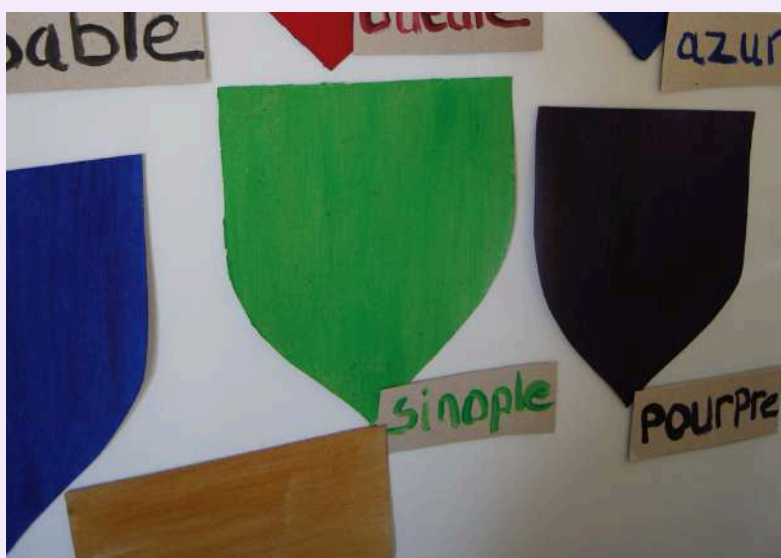
CONTENU

« D'or sur champ d'azur bordé de gueules » : le blason est une langue bien étrange. Carte d'identité visuelle des hommes et femmes du Moyen Âge, les armoiries sont régies par des règles précises. Après les avoir observées sur les façades ou sur la tapisserie de l'Apocalypse, les élèves interrogent la notion d'identité et de symbolique par la réalisation de leurs propres armoiries.

ENSEIGNEMENTS

HISTOIRE
LETTRES
EMC

*Collections concernées
par cette animation*



RÉSERVATION

- > Dates et heures à fixer en fonction de votre demande
- > 2 classes à la fois maximum

TARIFS

- > 130 € / classe
- > 60 € REP et classes adaptées

5^e > 3^e

Atelier TAPISSERIE ET ALGORITHME

FORMAT

- > Visite guidée + atelier
- > Durée : 2h30
- > Classe entière
- > Thématique

CONTENU

La tapisserie de l'Apocalypse est un chef-d'œuvre de l'art médiéval qui se distingue par sa technique virtuose. La tapisserie de lice est un art textile complexe, dont les multiples points constituent une grammaire précise qui permet au licier de reproduire le modèle fourni par le peintre cartonnier. A leur tour, les élèves réalisent une mini-tapisserie avec pour carton une trame algorithmique.

ENSEIGNEMENTS

HISTOIRE
ARTS PLASTIQUES
SCIENCES - TECHNOLOGIE

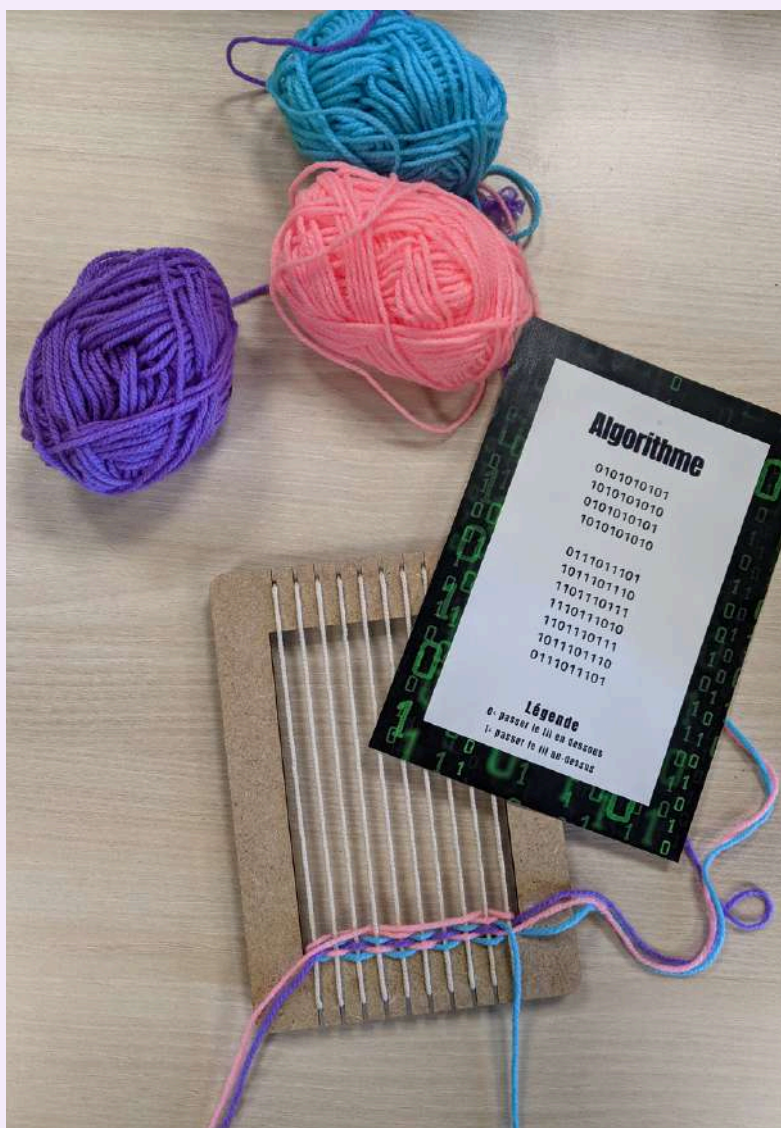
RÉSERVATION

- > Dates et heures à fixer en fonction de votre demande
- > 1 classe à la fois maximum

TARIFS

- > 130 € / classe
- > 60 € REP et classes adaptées

*Collections concernées
par cette animation*



NOUS SOMMES...

- > Un monument du Centre des monuments nationaux, établissement public sous tutelle du Ministère de la Culture.
- > Un service éducatif animé par des médiateurs culturels professionnels et accompagné par un enseignant coordonnateur de la DRAEAC du rectorat de Nantes.

QUAND VENIR ?

- > Pour les activités pédagogiques de ce catalogue : du mardi au vendredi.
- > En visite libre ou audioguidée : tous les jours où le monument est ouvert.

SUR PLACE

- > Vestiaires
- > Toilettes
- > Salles dédiées pour les ateliers

A PROXIMITÉ

- > Lieux de pique-nique (belvédère devant l'entrée du monument, jardin du musée des Beaux-Arts et son cloître abrité, promenade Jean Turc).
- > De nombreuses autres structures culturelles pour compléter votre séjour.

CONTACTS

RÉSERVATIONS & INFOS PRATIQUES

reservations.angers@monuments-nationaux.fr

DOMAINE NATIONAL DU CHÂTEAU D'ANGERS



Faites votre demande de réservation en ligne!



RÉSERVATION

Toute venue de classe au château, en activité pédagogique, en visite libre ou audioguidée, doit obligatoirement faire l'objet d'une réservation à l'avance. Merci d'anticiper vos demandes.

Les informations qui vous seront demandées à la réservation (préparez-les !):

- Date ou période de visite souhaitée
- Vos impératifs horaires d'arrivée et de départ
- Nom et adresse administrative de l'établissement
- Nom, prénom, tél, mail de la personne en charge du groupe
- Effectif des élèves
- Effectif des adultes accompagnateurs
- Type de visite choisie : visite libre ou activité pédagogique du catalogue, et si activité pédagogique précisez son titre.
- Si vous souhaitez des audioguides pour accompagner votre visite libre, combien et en quelle langue (FR, EN, DE, IT, ES).
- Votre établissement/classe relève-t-elle de l'éducation prioritaire REP, CLIS, ULIS, SEGPA, UP2A... ?
- Avez-vous des élèves/étudiants en situation de handicap dans votre classe ? ou toute information qui serait utile afin que nous puissions vous accueillir au mieux ?
- Quel est le projet pédagogique qui sous-tend votre visite ?
- Quel sera votre moyen de paiement (chèque, espèces, carte bancaire, bon de commande, crédits Pass culture via ADAGE) ?

Année scolaire 2026-27

www.chateau-angers.fr/enseignants